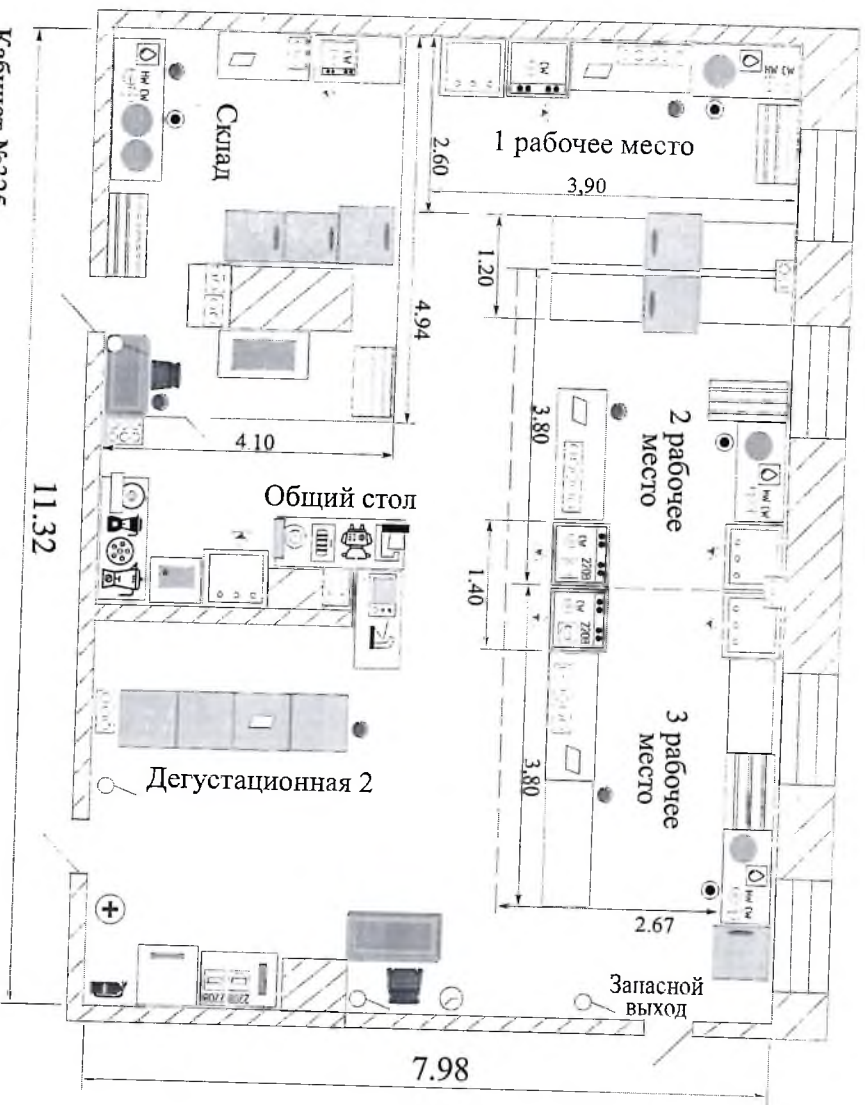


**Общий план застройки для проведения демонстрационного экзамена
по компетенции 34 Поварское дело. Формат проведения ДЭ: очный. КОД 1.1-2022-2024.
Общая площадь 217,42 кв.м.**

У Т В Е Р Ж Д А Ю
Директор
Чебоксарского кооперативного
техникума Чувашияпотребсоюза
Таланова Л.П.



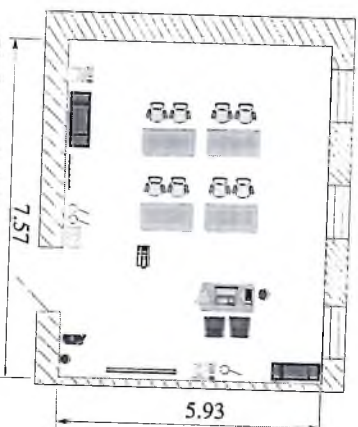
2022 г.



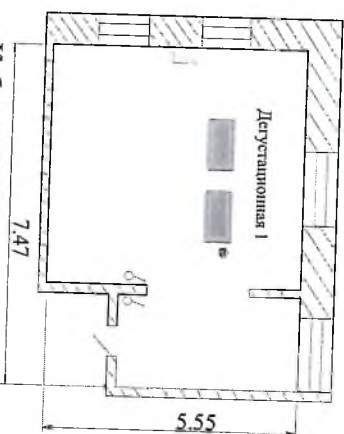
Кабинет №325
Рабочая площадка соревнований.
Масштаб 1:87



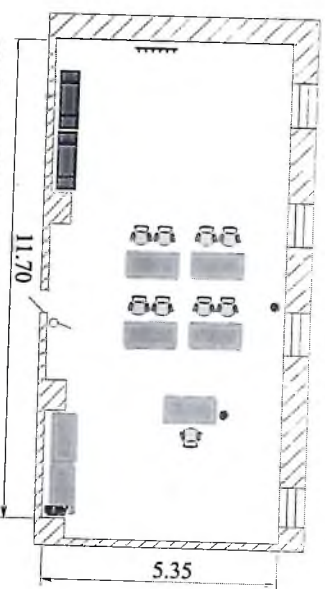
Кабинет №307
Комната Главного эксперта



Кабинет №201
Комната экспертов



Кабинет №323
Дегустационная 1



Кабинет №324
Комната участников

Условные обозначения:

- | | | | | | | | |
|-------------------------------|------------------------------|-------------------------------------|----------------|-----------------------------------|---------------------|---------------------------------|-------------------|
| Вход, выход | Аптечка | Табуретка | Калинашниц | Плита индукционная | Дегидратор | Мисробака | Розетка 220 В |
| Радиоприемная полка | Выключатель (общее значение) | Стол 720 мм | Засекивание | Пароконвектомаг | Слайсер | Соковыжималка | Пилот (2 розетки) |
| Стена-отражение, высота 182мм | Проектор | Стол производственный | Торговая вода | Смеситель горячей и холодной воды | Кулер с поддоном | Блендер | Пилот (4 розетки) |
| Стол | Корзина для мусора | Весы | Холодная вода | Посудомоечная машина | Потружной термометр | Фритюрница | Пилот (5 розеток) |
| Стул | Степльж 4-х уровневый | Мойка односекционная со столешницей | Огнетушитель | Подставка | Копильный нистолет | Настольная вакуумно-упаковочная | Тройник |
| Шкаф закрываемый | МФУ | Мойка двухсекционная со столешницей | Часы настенные | Морозильный шкаф (даль) | Жироуловитель | Микроволновка | Пилот (4 розетки) |